



# 1F 英雄の道

えいゆうのみち

## 【1階】

- ゆくさ おさいじゃした通り
- 体験しやったもんせ「郷中教育」
- 世界を見ていた薩摩
- あそんでみやんせコーナー
- 大河ドラマシアター
- 薩摩の偉人・英雄列伝
- 篤姫(天璋院)コーナー
- 維新常設展示
- 薩摩まちあるき
- 維新ふるさとショップ



音声ガイド 体感する 撮影不可

〒892-0846 鹿児島市川治屋町23番1号 TEL (099) 239-7700 FAX (099) 239-7800  
http://www.fshntrusatokan.info

## 鹿児島市 維新ふるさと館

Museum of the Meiji Restoration

- 開館時間/午前9時～午後5時 (入館は午後4時30分まで)
- 時期により時間延長あり (お問い合わせください)
- 年中無休
- JR鹿児島中央駅から徒歩8分
- カゴシマナビ「維新ふるさと館前」下車
- 市電「高見橋」下車徒歩3分 ● 駐車場/24台収容



鹿児島市

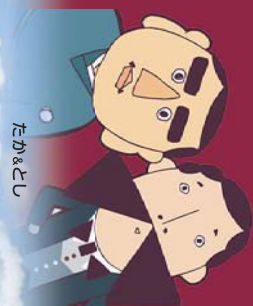
# 維新の偉人を生んだまち 維新ふるさと館

Museum of the Meiji Restoration

維新の偉人を生んだまち

入館料	大人	子ども
個人	300円 (高校生以上)	150円 (小・中学生)
団体	240円	120円
年間パス	600円	300円

※未就学児は無料。団体は20人以上



たかとし

## の偉人たち。

### 幕末・維新年表

- 文化6年(1809) 島津斉彬誕生
- 文政10年(1827) 西郷隆盛誕生
- 天保元年(1830) 大久保利通誕生
- 嘉永4年(1851) 斉彬藩主 集成館事業開始
- 嘉永6年(1853) ペリー浦賀に来航
- 安政元年(1854) 日米和親条約
- 安政5年(1858) 日米修好通商条約
- 万延元年(1860) 桜田門外の変
- 文久2年(1862) 寺田屋事件 生麦事件
- 西郷 徳之島・沖永良部へ遠島
- 文久3年(1863) 薩英戦争 八月十八日の政変
- 元治元年(1864) 禁門の変 第一次長州征伐
- 慶応元年(1865) 薩摩英国留学生派遣
- 慶応2年(1866) 薩長同盟成立
- 慶応3年(1867) 大政奉還 王政復古
- 明治元年(1868) 鳥羽伏見の戦い
- 江戸城無血開城
- 明治2年(1869) 東京遷都 五稜郭の戦い
- 明治4年(1871) 廃藩置県 岩倉欧米使節団
- 明治6年(1874) 西郷 鹿児島へ下野
- 明治10年(1877) 西南戦争 西郷没
- 明治11年(1878) 大久保利通暗殺

### 天璋院 篤姫

徳川幕府13代将軍・家定の御所



天保6年(1835)今和泉島津家に誕生。22歳で、徳川家に嫁ぐ。2年後、夫・家定が病死。薩摩藩が討幕の先頭に立つなか、徳川家存続のために尽力。

### 西郷 イト

変革期のリーダー 西郷の妻



慶応元年(1865)西郷の三人目の妻として嫁ぐ、三人の男児をもうける。西郷と愛加那の間にできた二人の子どもも養育。西郷の名誉回復まで苦勞の連続だった。

## 維新を支えた、鹿児島

### 島津 斉彬

近代的世界観 富国強兵、殖産興業を推進



島津家28代当主(薩摩藩11代藩主)。文化6年(1809)江戸生まれ。藩の富国強兵、殖産興業のため「集成館事業」を推進。安政5年(1858)50歳で急逝。

### 西郷 隆盛

度量が広く、情愛こまやかな 大人(たいじんの)の風格



文政10年(1827)下加治屋町生まれ。幕末維新期に活躍。薩長同盟や戊辰戦争などに尽力し、新政府樹立に貢献。明治10年(1877)51歳、西南戦争に敗れ、城山で死去。

### 大久保 利通

冷静で広い視野、私を捨てて公に尽くす



天保元年(1830)高麗町生まれ、幕末から一貫して中央政界で活躍。西南戦争で西郷と決別。君主国家実現を目指して尽力。明治11年(1878)49歳で暗殺。

### 小松 帯刀

明治維新の実現に活躍した若き家老



天保6年(1835)城下に誕生。27歳で藩政の中心人物に。西郷、大久保などを支え、王政復古、討幕と明治維新の実現に活躍。明治3年(1870)36歳で死去。

B1

# 維新の道

いしんのみち



## 【地下1階】

- 鹿児島市の人物コーナー
- 薩摩・科学事始め(集成館事業)
- 維新・夜明け前
- 維新体感ホール
- 維新・日本のあけぼの
- 薩摩・明治維新伝

音声ガイド 体感する 撮影不可



歴史をわかりやすく、楽しく。  
さあ、幕末の薩摩・日本へタイムスリップ。

① ゆくさ おさいじゃした通り



「ゆくさ、おさいじゃした」とは鹿児島弁で「ようこそ、いらっしゃいました」という意味です。西郷隆盛や大久保利通などの薩摩の偉人たちが迎えます。



② 体験しやったもんせ「郷中教育」



薩摩藩独自の教育方法「郷中教育」などを映像を使った体験展示で楽しく学べます。押し相撲への挑戦や薩摩言葉で遊ぶのも楽しい。

③ 世界を見ていた薩摩



日本の南の玄関・薩摩が、琉球を通した中国貿易などで他藩に先駆けて西洋の新しい技術や文化を導入した過程を床面地図や映像で紹介しています。

④ あそんでみんせコーナー



西郷隆盛生涯すごろくなど、自由に楽しんでください。ワークショップスペースとしても活用できます。

⑤ 大河ドラマシアター



西郷隆盛がテーマとなった大河ドラマ「翔ぶが如く」、「西郷どん」の世界が映像、衣装展示などで楽しめます。西郷さんとの記念写真もどうぞ。

⑥ 薩摩の偉人・英雄列伝



よかにせ・よかおごじょランキングでは明治維新で活躍した偉人が登場。企画展コーナーでは訪れるたびに新たな発見があります。

⑦ 篤姫(天璋院)コーナー



13代将軍家定の御台所となり、幕末の大奥を束ね、徳川家存続に生涯を尽くした「篤姫」を紹介しています。

⑧ 維新常設展示



薩英戦争絵巻、西郷の手紙、西郷手づくりの下駄等の遺品などを展示。また西南戦争で薩軍、政府軍に分かれて戦った主な鹿児島出身者などを紹介しています。

⑨ 薩摩まちあるき



デジタルサイネージなどを使用した観光情報コーナーです。まち歩きにご利用ください。

⑩ 維新ふるさとショップ



薩摩焼、大島紬など鹿児島の特産品や幕末・明治維新関連の書籍などを販売しています。



薩摩の先人たちが語りかける。  
日本の夜明け、ドラマチック。

維新体感ホール

⑫ 薩摩・科学事始め(集成館事業)



日本の近代化工業の先駆け「集成館事業」を取り上げ、薩摩単人の情熱と知性、数々の試練を英断によって克服してきた過程など、「維新・夜明け前の薩摩」を紹介しています。

⑬ 維新・夜明け前



⑮ 維新・日本のあけぼの



薩長同盟に始まる幕末の急展開から戊辰戦争の終結までを取り上げ、「維新・日本のあけぼのと薩摩」をテーマに、薩摩の活躍と維新実現後の薩摩と日本を紹介しています。

⑯ 薩摩・明治維新伝



⑭ 維新体感ホール

● 維新への道 上演時間/約23分



上演時刻		
回数	ドラマの内容	開始時刻
第1回	維新への道	9:15
第2回	薩摩スチューデント、西へ	9:50
第3回	維新への道	10:20
第4回	薩摩スチューデント、西へ	11:00
第5回	維新への道	11:35
第6回	薩摩スチューデント、西へ	12:15
第7回	維新への道	12:45
第8回	薩摩スチューデント、西へ	13:25
第9回	維新への道	14:00
第10回	薩摩スチューデント、西へ	14:40
第11回	維新への道	15:15
第12回	薩摩スチューデント、西へ	15:55
第13回	維新への道	16:30



幕末から明治にかけての薩摩の歴史の流れを音や光、ロボットなど多彩な演出で解説するドラマです。

● 薩摩スチューデント、西へ 上演時間/約18分



薩摩藩が鎖国時代にいち早く海外に目を向け、英国留学生を派遣した様子をダイナミックに再現したドラマです。