

Let's go!

グリーンファーム

鹿児島市観光農業公園



やあ! ファームじいだよ!
グリーンファームでみんなと
いっしょに楽しもう!!



グリーンファームを丸ごと楽しもう！

～園内マップ～

豊かな緑に囲まれた広大な敷地には、体験用農地や農産物直売館、農園レストラン、環境学習棟、キャンプ場や滞在型市民農園など、充実の施設がそろっています。日帰りから宿泊まで、楽しみ方はいろいろです。



① 農産物直売館

P14
参照



総合案内所をはじめ、地元的新鲜野菜や加工品などが購入できる農産物直売所や黒豚ウイナーづくり体験ができる加工体験室、休憩ができるホール等があります。

【主な体験の受付】
野菜収穫体験、
黒豚ウイナーづくり



② 農園レストラン「だいたい」

P14
参照



喜入地域に伝わる味「豊祭そば」をはじめ、グリーンファームや地元で育った野菜などを使った料理を提供しています。

③ 環境学習棟・豚舎

P10
参照



豚舎では六白黒豚を飼育しています。また、グリーンファームの循環型農業の取り組みについて学ぶことができます。



④ キャンプ場

P12
～13
参照

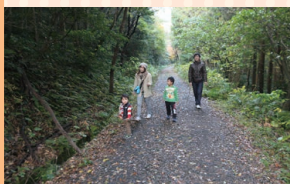


バンガローは、冷暖房設備、トイレなどがあり、1年を通してご利用できます。また、常設のテントサイトもあり、気軽に利用することができます。



⑤ 自然遊歩道

P13
参照



キャンプ場周辺から公園の南側にかけて約2kmの遊歩道が整備されており、森林浴などが楽しめます。

⑥ 遊具・多目的広場

P12
参照



子どもたちに人気の遊具があります。また、グラウンド・ゴルフなどが楽しめる多目的広場もあります。

⑦ 体験用農地

P4
参照



旬の野菜収穫や植え付けなどの農作業体験ができます。



利用案内

- 開園時間 4月～10月 8:30～18:00
11月～3月 9:00～17:00
- 休園日 12月29日～1月1日
- 駐車場 乗用車約200台、バス8台
- 入園料 無料
- 体験料 実費相当額 (P4～P11)





⑧ 管理棟



キャンプ場の受付やキャンプ道具の貸出などを行います。

⑨ 滞在型市民農園(20区画)



週末などに泊まりながら、農作業を楽しんでいただくために、約15坪の農園と簡易宿泊所がセットになっています。年間契約で、最長3年間、ご利用できます。使用料金は、区画によって異なりますが、年間22万円程度です(詳しくは、お電話等でお問い合わせください)。

⑩ 交流体験館

パンづくりや木工クラフトなどの各種体験を行うことができます。また、近くを流れる八幡川のせせらぎを聞きながら、ピザづくりを楽しむことができるピザ窯もあります。なお、調理体験室や工芸体験室、研修室などもあり、各種会議、研修、料理教室の場としてもご利用できます(要予約、有料、商用目的不可)。

【主な体験の受付】ピザづくり、そば打ち体験、バームクーヘンづくり、クラフト体験

● 研修室1・2

- ・ 収容人数 1室あたり40人程度まで
2室使用時100人程度まで
- ・ 使用料 1室1時間につき150円
- ・ 主要設備 長机、椅子、プロジェクター、放送設備など
- ・ 使用例 各種会議、研修、レクリエーションなど

※研修室1・2は、仕切りを取ると一つの大きな会議室としてご利用できます。

● 調理体験室

- ・ 収容人数 36人程度まで
- ・ 使用料 1室1時間につき350円
- ・ 主要設備 調理器具、皿類、オープン、IHコンロなど
- ・ 使用例 料理教室など

● 工芸体験室

- ・ 収容人数 32人程度まで
- ・ 使用料 1室1時間につき300円
- ・ 主要設備 大工セット、糸ノコ盤、ジグソーなど
- ・ 使用例 木工クラフトづくりなど

● 食品加工工房1・2

- ・ 収容人数 1室あたり6人程度まで
- ・ 使用料 1室1時間につき350円
- ・ 主要設備 回転蒸気釜、急速冷凍機、こうじ発酵機など
- ・ 使用例 みそづくり研修など



工芸体験室



調理体験室

※使用料は、改定になる場合があります。ご利用前にホームページ等でご確認ください。

豊かな自然の中でおもいきり体験しよう

グリーンファームでは、「育てる・楽しむ・味わう・学ぶ」をキーワードにした多彩なプログラムを体験することができます。

旬の野菜を収穫できる農業体験(育てる)、自然の中でピザづくりやネイチャーゲームなどの自然体験(楽しむ)、園内で採れた新鮮野菜などを使った調理体験

(味わう)、循環型農業の仕組みなどについて学ぶことができる環境学習(学ぶ)を行うことができます。

※体験プログラムの内容・体験料については、変更になる場合があります。ご利用前にホームページ等でご確認ください。

※体験プログラムの具体的な実施日時等については、約1ヶ月前にホームページ等でご案内します。

そだ 育てる 農業体験

大地の恵みを体感しよう!

グリーンファームでは、年間を通じて旬の野菜収穫を楽しむことができます。

また、スイートコーンの炭火焼きやポテトチップスづくりなど、収穫した採れたての野菜をその場で味わう体験や、地域の農家といっしょに行うマンゴー収穫や釜炒り茶づくりなどの体験も好評です。そのほか、お子様向けのトラクター試乗も大人気です。



旬の野菜収穫

春はタマネギ、夏はトマト、ピーマン、ナスなどの夏野菜やブルーベリー、秋はサツマイモなどの芋類、冬はスナップエンドウやホウレンソウなど、旬の野菜をガイド付きで収穫することができます。雨の日でも、ビニールハウスで収穫することができます。



体験時間 約20~30分

体験時期 毎日(要確認)

※天候やイベントにより中止場合があります。

対象 どなたでも



ジャガイモ収穫



中玉トマト収穫



ブルーベリー収穫



ニンジン収穫

年間収穫カレンダー

品目	1月	2月	3月	4月	5月	6月	7月	8月	9月	10月	11月	12月
果菜類	中玉トマト											
	ピーマン											
	ナス											
	スイートコーン											
芋類	サツマイモ											
	ジャガイモ											
	サトイモ											
豆類	スナップエンドウ											
	ソラマメ											
根菜類	ミニ大根											
	ニンジン											
	カブ											
花卉類	コスモス											
	ヒマワリ											
	ナノハナ											
葉菜類	ホウレンソウ											
	コマツナ											
	タマネギ											
	ブルーベリー											

果樹類

※収穫時期は、天候等により変更になる場合があります。



採れたて野菜をその場で味わおう



あまーい採れたてスイートコーンを炭火焼きで丸かじり **6月**
 スイートコーンをもぎ採り、そのまま香ばしく焼き上げて、丸かじりできる体験です。

体験時間 約60分 **体験時期** イベント時または体験プログラム内 **対象** どなたでも



スイートコーン

ポテトチップス

新ジャガでポテトチップスをつくらう **11月**
 新ジャガイモを収穫してポテトチップスをつくります。
 収穫したジャガイモの持ち帰りもあります。

体験時間 約60分 **体験時期** 体験プログラム内 **対象** どなたでも

※その他、収穫した野菜を使用するカレーやシチューづくりなども行っています。



トラクターに乗ろう

農業機械を代表するトラクターを実際に運転してみよう。

※スタッフが運転をサポートしますので小さいお子様でも安心して運転できます。

体験時間 約3分
体験時期 イベント時
対象 3歳以上
 中学生以下



こいのぼりトラクター



サンタクローストラクター



地域の特産品を収穫しよう!

地域農家の農地をお借りして茶摘みやマンゴー、ミカン、キンカンなどの特産品の収穫体験を行います。

マンゴー収穫&マンゴーアイスづくり **8月** **シラヌイ(柑橘類)収穫体験** **2月**

マンゴー2個収穫後にマンゴーアイスを作ります。
 ※マンゴー2個は持ち帰りです。

体験時間 150分
体験時期 体験プログラム内
対象 小学生以上



喜入で育ったシラヌイを収穫します。
 ※シラヌイ5kg程度の持ち帰りです。
 (1か月程貯蔵すると甘みが強くなります。)

体験時間 90分
体験時期 体験プログラム内
対象 どなたでも



たの 楽しい 自然体験

グリーンファームの豊かな自然を楽しもう!

自然の中でピザやバームクーヘンづくりをしたり、ネイチャーゲームで思いっきり体を動かしたりしてみませんか。自然の中だからこそ感じるものや日常ではなかなか味わえない新たな発見に出会えるかもしれません。

グリーンファームで豊かな自然とのつながりを感じてみませんか?



石窯で“できたて”のピザを味わおう



ピザづくり

生地をこねて、公園で採れた旬の野菜をたっぷりトッピング。高温のピザ窯で焼き上げたピザ(約26cm)は絶品!

体験時間 90分

体験時期 体験プログラム内

対象 どなたでも(小学生以下は要保護者同伴)



①生地から手作り!



②具材をトッピング



③約400℃の高温の窯で焼きます



④ピザをカットしてできあがり!

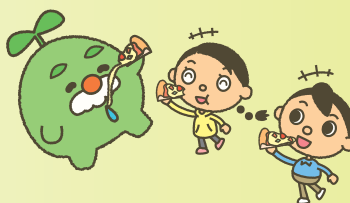
ミニピザづくり

直径約13cmのお手頃サイズのピザづくりを楽しむことができます。

体験時間 90分

体験時期 体験プログラム内

対象 どなたでも
(小学生以下は要保護者同伴)



ウインナーロールパンづくり

生地をこねて、ウインナーに生地を巻いて、ピザ窯で焼きます。

体験時間 90分

体験時期 体験プログラム内

対象 どなたでも(小学生未満は要保護者同伴)

つつみ ピザづくり

体験時間 90分

体験時期 体験プログラム内

対象 どなたでも
(小学生以下は要保護者同伴)



草花アクセサリーづくり



自然クラフトづくり

自然の素材からオリジナル作品を作ろう
園内の桜の枝や植物を使ってクラフトづくりに挑戦しよう。自然素材で出来上がった作品は世界にただ一つ。プレゼントにもおすすめです。

- 体験時間** 90~240分
- 体験時期** 体験プログラム内
- 対象** 体験により異なります



ハーバリウム

森の仲間たち

森の時計屋さん
(ファムじい)

陶芸体験



豊かな自然を楽しもう ネイチャーゲーム

フィールドへ出かけて自然と遊ぼう！
ネイチャーゲームは五感を使って自然への気づきを得ることを目的としています。自然の美しさやおもしろさを発見して仲間と感動をわかちあおう。

- 体験時間** 90分
- 体験時期** 体験プログラム内
- 対象** 小学生以上



これなあんなか？
自然にあるもので
同じものをみつけてよう



リラックスヨガ

- 体験時間** 60分
- 体験時期** 体験プログラム内
- 対象** どなたでも
(小学生未満は要保護者同伴)



アウトドアクッキングを楽しもう

ぐるぐるパンづくり

竹棒にパン生地をぐるぐる巻いて、炭火でじっくり焼き上げます。

- 体験時間** 120分
- 体験時期** 体験プログラム内
- 対象** どなたでも(小学生以下は要保護者同伴)



satzmaimonoの
ぐるぐるパン



ブルーベリーの
ぐるぐるパン

バームクーヘンづくり

バームクーヘンを野外で手作り。竹棒に生地をつけてじっくり焼き上げます。

- 体験時間** 90分
- 体験時期** 体験プログラム内
- 対象** どなたでも
(小学生以下は要保護者同伴)



ダッチオーブンでアウトドアクッキング

ダッチオーブンを使って野外でオープン料理に挑戦します。

- 体験時間** 150分
- 体験時期** 体験プログラム内
- 対象** どなたでも(小学生以下は要保護者同伴)



園内マップ

農業体験

自然体験

調理体験

環境学習

キャンプ場など

園内施設ガイド

あじ 味わっ

調理体験

旬の野菜をおいしく食べよう!

グリーンファームで採れた野菜などを使って、料理やお菓子、パンづくりを行います。そのほか、郷土料理や黒豚を使ったウインナーづくりなどもあります。



黒豚ウインナーづくり

黒豚ウインナーづくりは大人気のプログラムのひとつです。基本の味付けにお好みのスパイスを加えてよくこねてから、ウインナーマシンで羊腸に肉をつめてウインナーを作ります。

体験時間 90分

体験時期 体験プログラム内

対象 どなたでも(小学生未満は要保護者同伴)



⑤黒豚のあらひき肉がジュシーな仕上がりに。オリジナルドレッシングで味わっ新鮮採れたて野菜といっしょに召し上がれ!!



①肉をこねる



②ウインナーマシンをセットする



③羊腸に肉をつめる



④形を作り、オープンで焼く



野菜パンづくり

季節の野菜を練り込んだパン生地を「こねる、のばす、たたく」を繰り返す、もちりとしたパンに仕上げます。自分で作ったパンは、味も形も最高です。

体験時間 120分 **体験時期** 体験プログラム内

対象 どなたでも(小学生未満は要保護者同伴)



じゃがいもの
フォカッチャ



カボチャの
シナモンロール



春 さくらメロンパン



夏 とまとパン



秋 サツマイモの
ねじりパン



冬 リースパン(上)
シュトレン(下)



冬



①一次発酵



②成形して二次発酵



③できあがり!!

生地をこねて、一次発酵からじっくり作る手ごねパン(約120分)のほか、成形から行う時短コース(約90分)もあります。



みそづくり

鹿児島は、麦こうじに大豆と塩を混ぜ合わせた麦みそが主流。ときにはたっぷり時間を使って、じっくり体験してみるのもいいですね。

体験時間 90分 **体験時期** 体験プログラム内

対象 どなたでも(小学生未満は要保護者同伴)

1日目

- ①麦を蒸して種こうじを混ぜる
- ②大豆を蒸して塩を加える



2日目

- 麦こうじと大豆を混ぜ合わせる
- ※どちらか一日のみの体験も可能です



そば打ち体験

地元の喜入町農産加工組合などを講師に招き、本格的なそば打ちが体験できます。

体験時間 120分 **体験時期** 体験プログラム内 **対象** どなたでも(小学生以下は要保護者同伴)



季節の体験プログラム

季節の野菜や鹿児島の特産品を使った料理やお菓子づくりを行います。

体験時間 60~120分

体験時期 体験プログラム内

対象 どなたでも(小学生未満は要保護者同伴)

郷土菓子・団子づくり

園内に自生するよもぎやかからん葉、桜の花の塩漬けなど、四季折々の食材を使います。



さくら餅



ねったぼ



あくまき



かからん団子



よもぎ団子



彩りかしわもち

季節の野菜を味わう

春



春野菜の
クリームパン



お茶クリーム大福



さくらシュークリーム



菜の花ケーキ寿司



バリエア



かぼちゃのフッペ



鶏飯



野菜アイス

夏

秋



ハロウィン
ロールケーキ



秋ナスのミートグラタン



スイートポテト
タルト



黒豚バーガー



野菜ごころごころ



ミートローフ



つきあげうどん

冬



七草がゆ



フッシュドノエル風
ロールケーキ



黒豚肉まん

園内マップ

農業体験

自然体験

調理体験

環境学習

キャンプ場など

園内施設ガイド

まな 学ぶ 環境学習

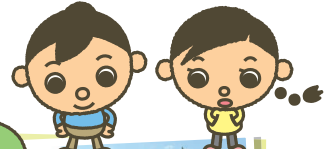
グリーンファームで環境について考えよう!

ペットボトルや牛乳パックなどをリサイクルして作るクラフト体験やグリーンファームが取り組む循環型農業について楽しみながら学ぶことができます。体験を通して学び、考えることで環境と日常生活とのつながりをより身近に感じることができるかもしれません。



リサイクル散歩

循環型農業の秘密はここに!?



環境学習棟

グリーンファームの取り組む循環型農業について学ぼう

実際に歩いて目で見ることで、実感しながらグリーンファームが取り組んでいる循環型農業について学んでみませんか?

循環型農業の仕組み



農園レストラン「だいたい」、調理体験など

農園レストランなどから出た食べ物の残りや野菜くずからエコフィードという黒豚のエサを作ります



エコフィード室

エコフィードを食べて育った黒豚は元気いっぱい! 黒豚クイズにも挑戦してね!



豚舎



堆肥舎

豚舎から出る豚のふんなどから堆肥を作ります

農作物は農園レストラン等で使用



体験用農地

おいしい野菜を作ります



BDFプラント室

農園レストランなどから出た廃食油を精製して、加温機などに使用するBDF(バイオディーゼル燃料)を作ります



BDFを加温機などで使用



自宅で簡単エコ♪ダンボールコンポストづくり

生ごみから堆肥をつくろう!

ダンボールコンポストを使って手軽に家庭から出る生ごみを堆肥に変えることができます。毎日出るごみも活かせば大切な資源。家庭のごみを減らすことで環境保全に繋がります。

- 体験時間** 60分
- 体験時期** 体験プログラム内
- 対象** どなたでも(小学生以下は要保護者同伴)



リサイクルクラフトづくり

ごみとして捨てるものでもアイデア次第でリサイクル! 素材を活かしてリサイクルクラフトづくりに挑戦しよう。

紙すきハガキづくり

牛乳パックから紙すき体験

牛乳パックをリサイクルして紙すき体験をしよう。草花の押し花を一緒にすき込んでオリジナルハガキを作ります。



押し花を
アクセントに

- 体験時間** 90分
- 体験時期** 体験プログラム内
- 対象** どなたでも(小学生以下は要保護者同伴)

キラキラ☆万華鏡をつくろう!

- 体験時間** 120分
- 体験時期** 体験プログラム内
- 対象** どなたでも
(小学生以下は
要保護者同伴)



玉ねぎの皮で草木染め

- 体験時間** 120分
- 体験時期** 体験プログラム内
- 対象** どなたでも
(小学生以下は
要保護者同伴)



牛乳パックでランプシェードをつくろう!

- 体験時間** 180分
- 体験時期** 体験プログラム内
- 対象** どなたでも
(小学生以下は
要保護者同伴)



エコキャンドルづくり

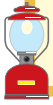
環境にやさしいエコキャンドルをつくろう!

大豆由来のソイワックスのできたエコキャンドルは煙が少なく環境にもやさしい。カラフルなパーツを組み合わせるとオリジナルキャンドルのできあがり。

- 体験時間** 90分
- 体験時期** 体験プログラム内
- 対象** どなたでも(小学生以下は要保護者同伴)



どんな模様のキャンドルに仕上がるかお楽しみ♪



自然の中でキャンプ場を楽しもう!

自然の中のキャンプ場で1日ゆっくり過ごしてみませんか。キャンプとあわせて、野菜の収穫体験や周辺観光などを組み合わせると、より充実したものになります。グリーンファームのキャンプ場にあるバンガローは、冷暖房やトイレがあり、一年を通してご利用できます。また、電源を完備しているオートキャンプ場をはじめ、フリーと常設のテントサイトがありますので、気軽に利用することができます。共同の炊事棟やシャワー施設もあります。



オートキャンプ場



フリーテントサイト

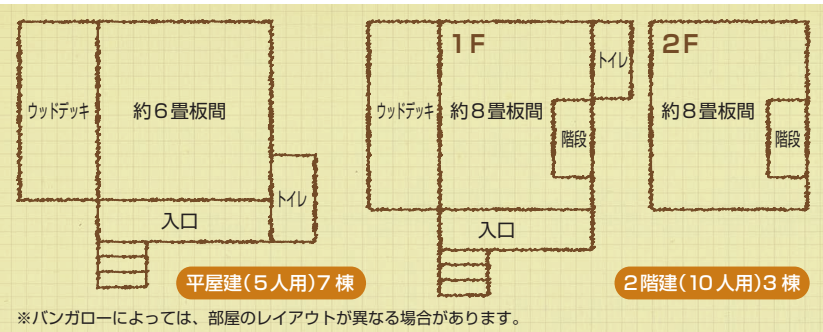


常設テントサイト



建物内部

バンガロー



- バンガロー内の設備
- ・冷暖房エアコン
 - ・冷蔵庫 (40ℓ)
 - ・水洗トイレ・机・イス



冒険心を駆り立てる遊具



丸太を組み合わせて作った遊具が10種類あります。ローラー滑り台や段差のある足掛登り、スピード感満点のターザンロープなどスリル満点です。また、キャンプ場周辺には7種類のアスレチック遊具があります。さらに、直売所横には幼児向け遊具「F-PARCO」もあります。からだを動かしてリフレッシュしませんか。

多目的広場でグラウンド・ゴルフ



グリーンファームの多目的広場では、グラウンド・ゴルフもできます。用具の貸し出し(無料)も行っていますので、家族やグループで楽しんでみませんか。※団体での使用は、使用日の2日前までに予約が必要です。



シャワー棟(共同)



炊事棟(共同)

区 分		使用料	
常設テントサイト	宿泊	4/1~10/31	1,300円
		11/1~3/31	900円
	日帰り		700円
フリーテントサイト	宿泊	4/1~10/31	2,100円
		11/1~3/31	1,400円
	日帰り		1,100円
オートキャンプ場	宿泊	4/1~10/31	4,500円
		11/1~3/31	3,000円
	日帰り		2,300円
バンガロー 平屋建(5人用)	宿泊	4/1~10/31	5,600円
		11/1~3/31	3,700円
	日帰り		2,800円
バンガロー 2階建(10人用)	宿泊	4/1~10/31	7,800円
		11/1~3/31	5,200円
	日帰り		3,900円
シャワー室(1回につき10分)			100円

区 分		使用料
寝具一式(敷布団+掛け布団+毛布+枕)	1式1泊につき	1,500円
毛布	1枚1泊につき	200円
マット(銀マット)	1枚1泊につき	100円
鍋	1個1泊につき	200円
飯ごう(4号・7号)	1個1泊につき	200円
ざる・ボール(大・小)	1個1泊につき	100円
包丁	1丁1泊につき	100円
まな板	1枚1泊につき	100円
しゃもじ類(おたま、トング、フライ返し、しゃもじ)	1個1泊につき	50円
食器類(丸皿(大・小)、深皿、おわん、コップ)	1個1泊につき	50円
バーベキューセット(バーベキューコンロ+網+鉄板+火ばさみ) ※炭等をご用意ください。	1セット1泊につき	600円
電気ポット	1個1泊につき	300円

※使用料は、改定になる場合があります。ご利用前にホームページ等でご確認ください。



利用時間等 宿泊は、午後3時から翌日午前11時まで、日帰りは、午前9時から午後2時までのご利用になります。テントサイト(常設)の利用できる期間は、4月~10月です。

予約の方法 使用日の属する月の3か月前の月の初日から2日前まで予約をすることができます。ホームページ又はお電話(099-345-3337)からご予約できます。(日帰りは電話のみ)

ほかにも楽しみ方いろいろ! 自然遊歩道のパワースポット?



桜島と霧島連山(第2展望所から)

鹿児島市の自然遊歩道に指定されており、キャンプ場から第1展望所がある牧神山山頂まで約30分で登ることができます。各展望所などは、桜島と知林ヶ島(指宿市)、錦江湾が一望できる素晴らしいロケーションで、四季折々の草花を観察することもできます。山頂近くのパワースポット?「ハート石」を探してみてもは!園内で自然遊歩道マップも配布していますので、ご利用ください。



パワースポット?ハート石

グリーンファームの

鹿児島市観光農業公園

グリーンファームを遊びつくすぞ〜!

園内施設ガイド

グリーンファームの楽しみ方、いろいろ教えます



農園レストラン だいたい



地域の伝統料理『豊祭そば』をはじめ、グリーンファームや地域の新鮮な野菜を使ったメニューをセルフ方式で提供しています。錦江湾や大隅半島も眺めることのできる広々とした店内で食事をお楽しみください。また、予約メニューも受け付けております(ご予約は3日前まで)。お昼のお食事会にご利用ください。

営業時間 平日…………… 11:00~15:00
土・日・祝日…… 10:30~17:00

オーダーストップ平日14:30 土・日・祝日16:30
※営業時間は変更になる場合があります。

席数 80席

お問い合わせ TEL: 099-345-3737



**喜入の伝統料理
豊祭そば**
焼いたさばのだしと味付けに味噌を使った豊祭そばは地域に大切に受け継がれている伝統料理。



麦とろ定食
美容と健康、からだにやさしいメニューです。



**農園野菜
たっぶり
ちゃんぽん**



さわやかな味で大人気!
だいたいソフト
内之浦産「辺塚だいたい」を使用。テイクアウトもできます。



農産物直売所 きいれの杜



グリーンファームや地元喜入で採れた新鮮な野菜や農産加工品、工芸品などを豊富に取り揃えています。豊かな自然に囲まれて育った地元の特産品をお土産にもどうぞ。

営業時間 平日…11:00~16:00 土・日・祝日…10:00~17:00 ※営業時間は変更になる場合があります。

お問い合わせ TEL: 099-345-4141





フットパス

グリーンファームの近隣地域には、歴史や里山の風景が楽しめるフットパスコースがあります。コースマップはグリーンファーム HP または受付で入手できます。



体験プログラム予約のご案内

体験プログラム お知らせ定期便サービス

グリーンファームでは、ご希望の方に毎月、イベント情報・体験プログラムのスケジュールを配信しています。メール、LINEを登録して最新情報をチェックし、いろいろな体験にご参加ください。

■Eメールでお知らせ

ホームページのお問い合わせフォームのお問い合わせ内容に「体験プログラム予定表配信希望」と入力して送信してください。



LINEの友達登録で 最新情報をお知らせ!



- QRコードから / 右のQRコードを、LINEアプリ上の「その他」→「友だち追加」→「QRコード」から読み取り「友だち追加」をタップします。
- ID検索で / ID: @953ktjwo を、LINEアプリ上の「その他」→「友だち追加」→「ID検索」から入力して追加できます。



体験プログラムのお申し込みは

月々の体験プログラムの日程は、約1か月前からご案内します。詳細は園内配布チラシ、ホームページ等をご覧ください。

※注意事項 / 体験プログラムによっては、準備していただく物があるものや、体験できる対象者に制限のあるものがございます。 ※体験プログラムの内容や日程などは、変更になる場合がございます。



体験プログラムの 空き情報チェック!

左のQRコードまたはホームページのバナーから体験プログラムの検索や空き情報の確認ができます。

団体でのご予約は 学校やグループなど、団体でのご利用で体験プログラムを希望される場合は、2か月前までにお電話でご相談ください。

お電話で

Tel: 099-345-3337

受付時間 / [4月~10月] 8:30~18:00 [11月~3月] 9:00~17:00

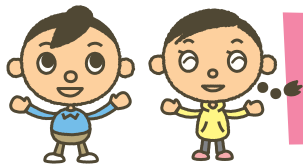
ホームページから

<http://kankonogyo-park.jp/>

観光農業公園 検索

ホームページ内の「インターネット予約」からお申し込みください。





アクセス & 周辺観光施設



グリーンファームは、鹿児島市をはじめ、指宿市や南九州市などの観光地からアクセスしやすい場所にあり、いろいろな観光施設を巡りながら、グリーンファームで野菜収穫体験や、休憩、お買い物やお食事などができます。



平川動物公園

九州で唯一コアラに会える大人気の動物公園で、桜島と錦江湾の大パノラマをバックにアフリカ園の眺望が広がり、キリンやシマウマ、ダチョウ等の動物たちの群れが目に入ります。TEL099-261-2326



マリンピア喜入(道の駅 喜入)

錦江湾の向こうに浮かぶ桜島を眺めながら、気軽な温泉リゾートが楽しめます。温泉施設のほか、1年中泳げる室内温水プールをはじめ多様なイベントに使える多目的広場を備えた施設です。TEL099-345-1117



千貫平自然公園

標高 577m 周囲 15km の公園で、一帯には、つつじや低灌木が繁茂し、天気の良い日には、開聞岳、桜島をはじめ知林ヶ島、遠くは硫黄島をのぞくこともできます。TEL099-216-1327 (鹿児島市観光振興課)



生見海水浴場

白砂青松の遠浅の海岸で、家族連れなどの海水浴で賑わいます。防波堤があり、高い波を打ち消してくれるので波穏やかな中で海水浴が楽しめます。7月下旬から8月の間に開設しています。TEL099-803-9621 (鹿児島市スポーツ課)



知覧武家屋敷庭園

武家屋敷の佇まいなどは、国の「重要伝統的建造物群保存地区」に選定されているほか、一般公開している7つの庭園は国の「名勝」指定を受けています。TEL0993-58-7878 (知覧武家屋敷庭園有限責任事業組合)



知覧特攻平和会館

沖縄戦で人類史上類例のない爆装した飛行機もろとも敵艦に体当たりして亡くなられた陸軍特別攻撃隊員 1,036名の遺影・遺品・遺書・家族に向けた手紙・戦闘機など歴史的価値の高い貴重な資料を保存公開しています。TEL0993-83-2525



池田湖

池田湖は、大昔の火山活動によってできた周囲 15km、水深 233m の九州最大の湖です。湖畔には四季を通じて色とりどりの花々が咲き乱れます。TEL0993-22-3252 (指宿市観光協会)



指宿温泉郷

市内のいたる所から湧き出る泉源は、1,000カ所を超え、海岸に湧いてくる温泉を利用して砂の中に体を埋めて入浴する、名物の天然砂むし温泉は世界的にも珍しいものです。TEL0993-22-3252 (指宿市観光協会)



※グリーンファームからの距離と所要時間

利用案内

- 開園時間 <4月~10月>8:30~18:00 <11月~3月>9:00~17:00
- 駐車場 乗用車約200台、バス8台
- 入園料 無 料



ペットは、キャンプ場・自然遊歩道・多目的広場・滞在型市民農園の決められた場所で、リードを着用して同伴ができます。※補助犬についてはお問い合わせください。



園内は禁煙です(指定場所は除く)



焚き火やBBQは指定の場所のご予約で利用ができます。



動物を捕獲・殺傷してはいけません



植物・果物などを採取してはいけません(体験プログラム時は除く)



ゴミはすべて持ち帰りましょう

アクセス

鹿児島市街地から車で約1時間 国道226号を南下 → 喜入旧市交差点を右折 → 県道232号を約5km進む → 一倉橋を左折

JR喜入駅からバスで約10分 JR喜入駅を下車 → 喜入駅東バス停で「知覧 武家屋敷入り口行」に乗車 → 「観光農業公園前」で下車 ※タクシーで約10分(約5km)



〒891-0204 鹿児島県鹿児島市喜入一倉町5809番地97 TEL.099-345-3337 FAX.099-345-2822

ホームページ: <http://kankonogyo-park.jp/> 観光農業公園 検索

リサイクル適性の表示: 紙へリサイクル可

大成ビルサービス・道立造園共同企業体 発行年月/令和5年5月