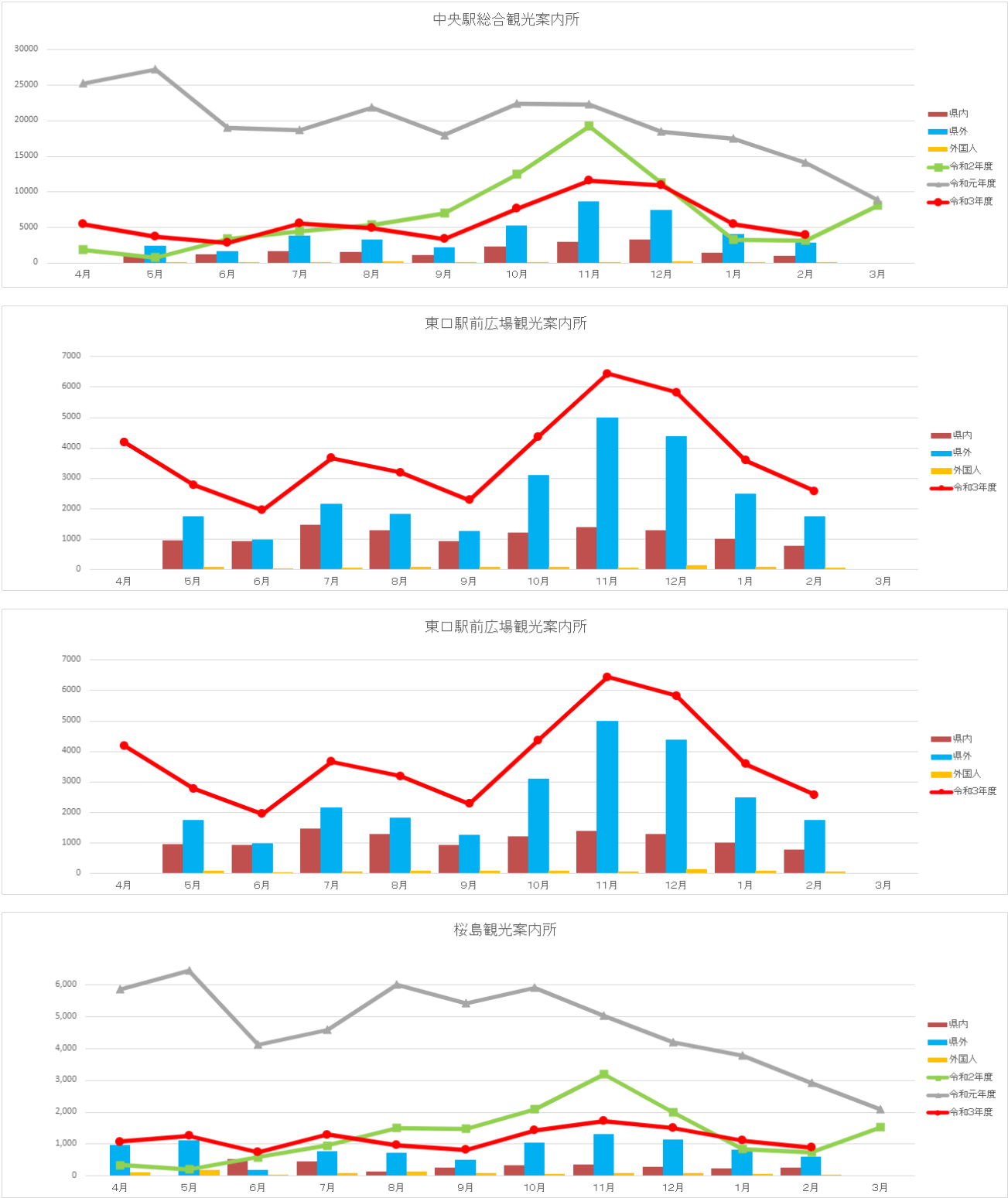
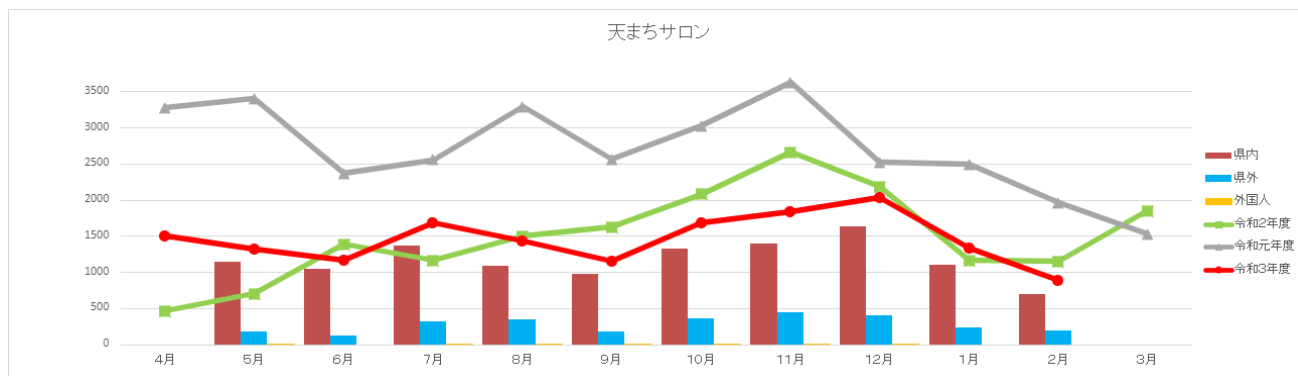


鹿児島市観光動向月次レポート（令和4年2月分）

1 鹿児島中央駅総合観光案内所、鹿児島中央駅東口駅前広場観光案内所、観光交流センター  
桜島観光案内所・天まちサロンの利用者および鹿児島港桜島フェリーターミナル観光案内  
カウンターの利用状況



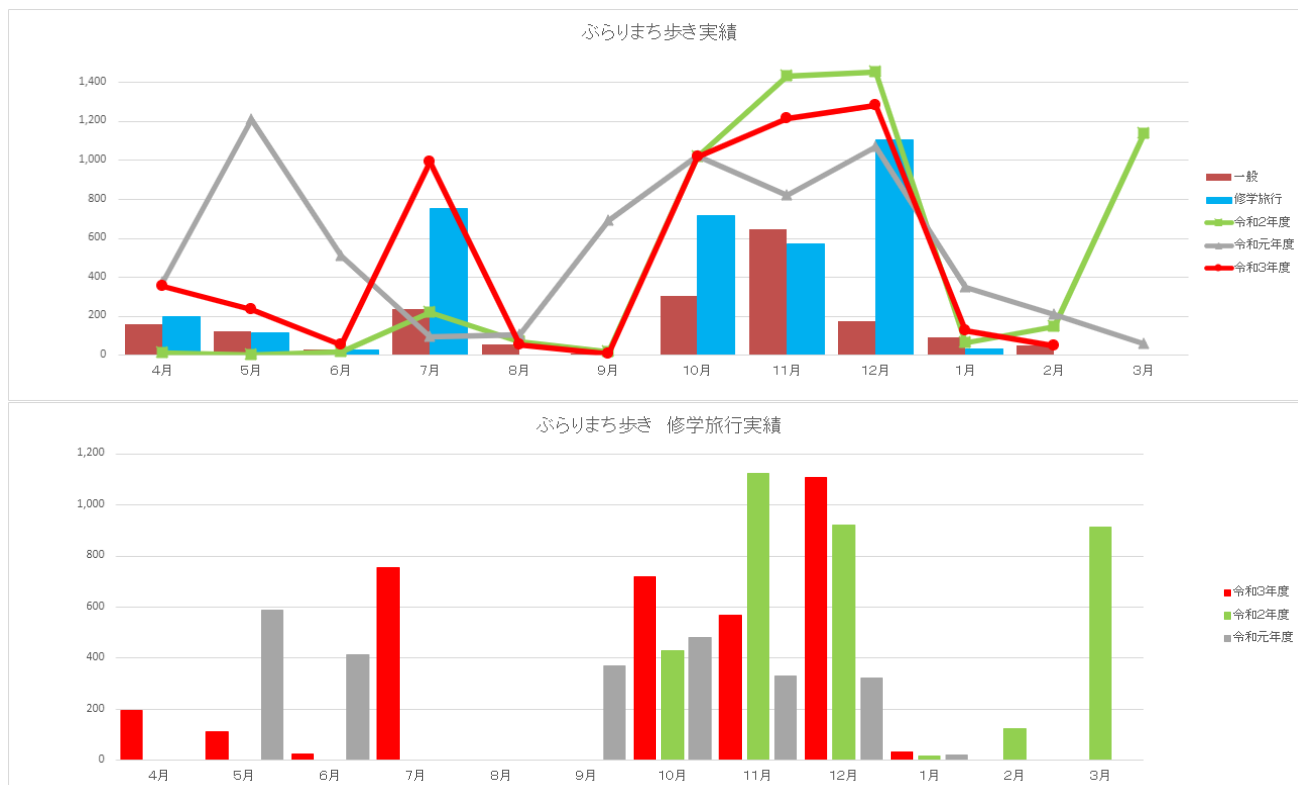


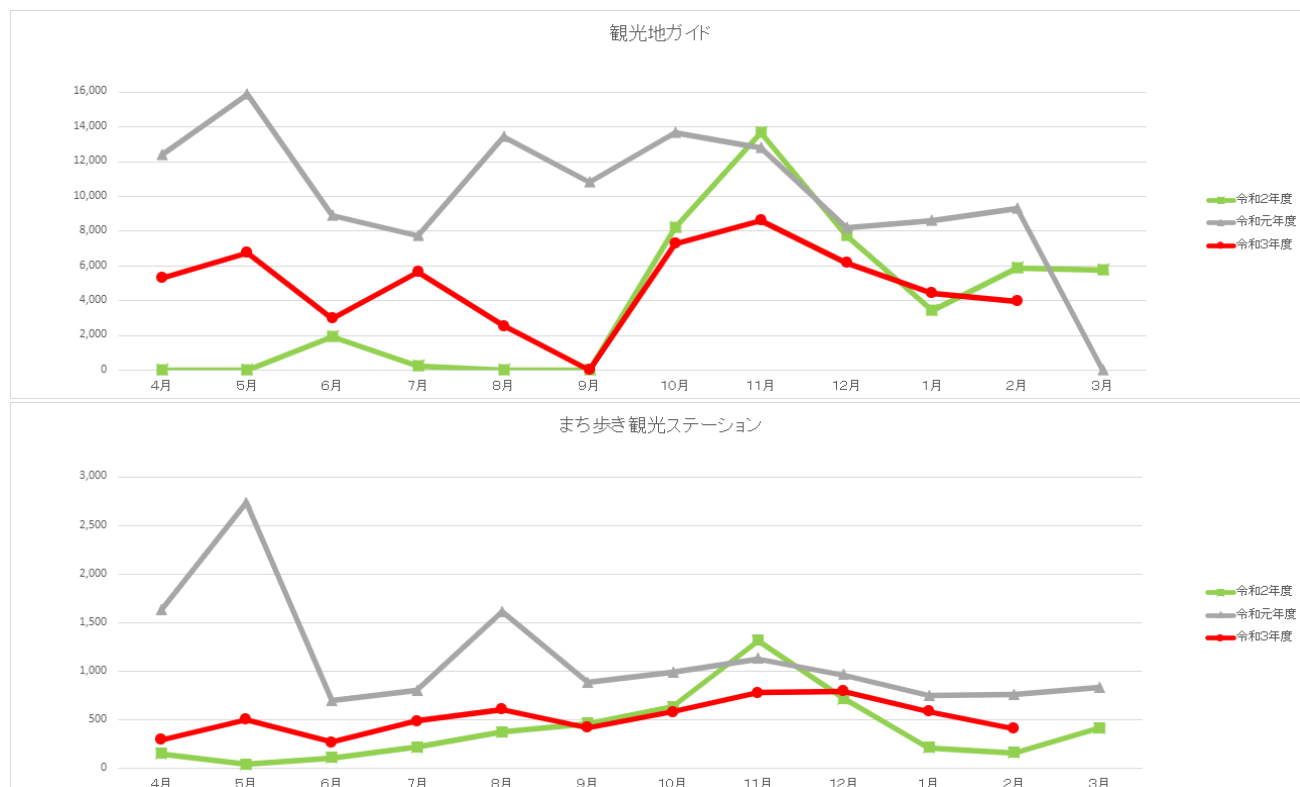
※観光案内所総括・・・1月に続きコロナ感染症拡大やまん延防止等重点措置延長の影響により、来所者数は前月比、19%～29%の減少となった。

全体的に来所者は減少傾向であるが、いずれの観光案内所でも1月、2月ともに、全体の約7割が県外からの来所者であった。まん延防止等重点措置の状況においても、一定の観光客は鹿児島市を訪れていると考えられる。まん延防止等重点措置が解除になれば、宿泊クーポン等観光客向けのキャンペーンが再開され、3月以降に旅行者が増加することを期待したい。

## 2 観光ボランティアガイドの活用

### (1) まち歩き・観光地ガイドの利用状況



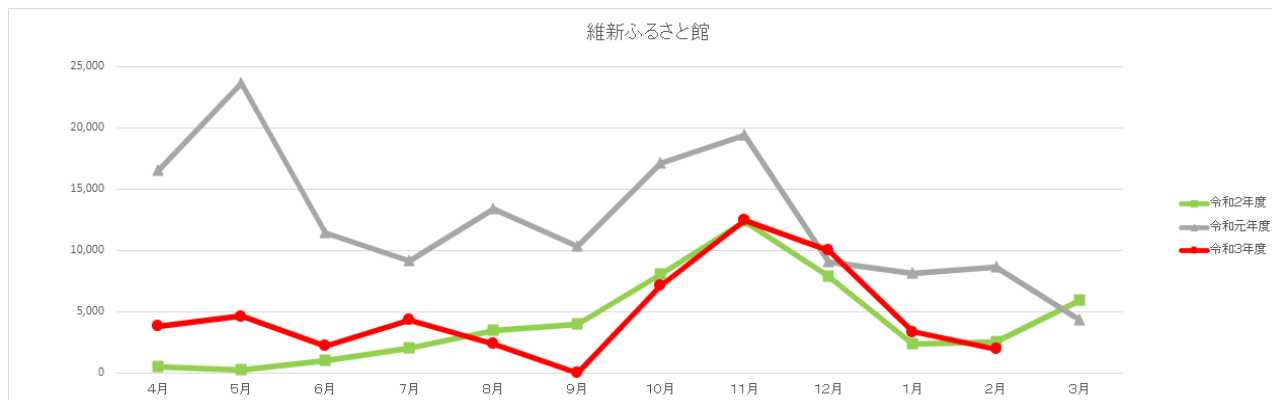


## (2) 修学旅行の実績及び予約状況（3月5日現在）

令和3年度予測 年度計 49校 4,068人（県内 32校 2,455人 県外 17校 1,613人）  
 令和2年度 年度計 36校 3,533人（県内 26校 2,396人 県外 10校 1,137人）  
 令和元年度 年度計 18校 2,527人（県内 3校 115人 県外 15校 2,412人）

※まち歩き総括・・・教育旅行について、1/27～2/20で予定されていた「まん延防止等重点措置」が3/6まで延長されることとなったため、2月催行は0件となった。  
 3月の教育旅行及び一般予約については「まん延防止等重点措置」が3/6に解除されることを見据え、旅行会社や学校、一般のお客様からの問い合わせが相次いでいることから今後伸びてくると考えられる。

### 3 維新ふるさと館の状況



※維新ふるさと館総括・・・教育旅行について、1/27～2/20 で予定されていた「まん延防止等重点措置」が3/6まで延長されることとなったため、2月催行は3件であった。

3月の利用予約については一般の旅行者・旅行会社からの問合せが相次いでいる。特に学校関連の問合せが増えており、これは「まん延防止等重点措置」の影響により中止・延期となっていた社会科見学・研修等を実施したいと考える学校からの問合せによるものである。

(2月28日現在)

修学旅行人数	2月		3月		4月	
	校	人	校	人	校	人
平成30年度	1	17	5	357	14	1,098
令和元年度	8	611	0	0	9	733
令和2年度	9	726	40	2,154	0	0
令和3年度	3	140	14	1,108	10	495
令和4年度	—	—	—	—	6	845

※令和3年度2月は実績・3月及び令和4年4月は予約（見込み）

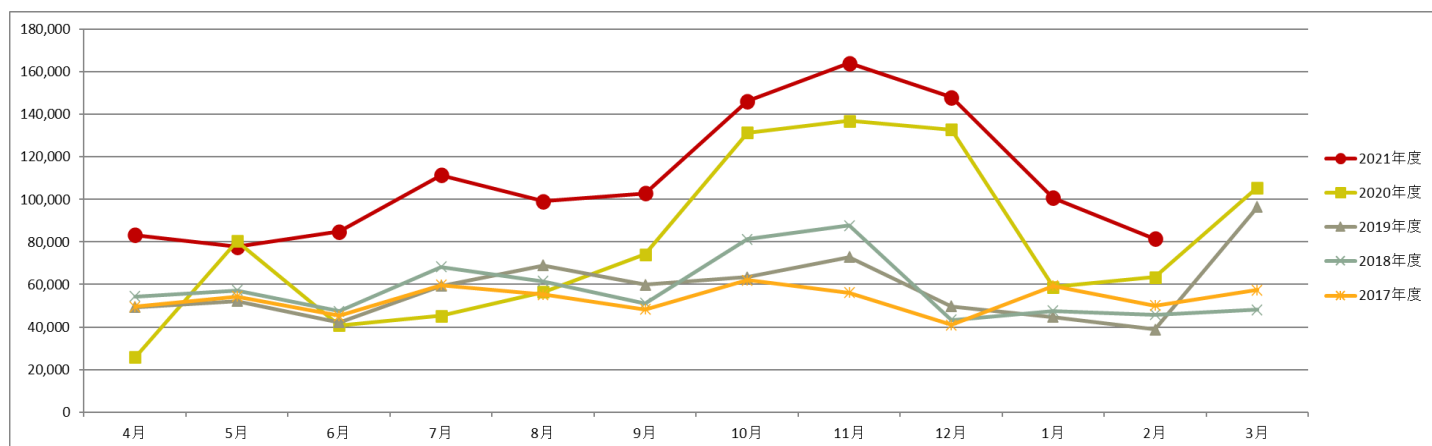
## 4 WEBサイトによる情報発信

### ①全体セッション数

セッション数の推移をみると、過去最高を記録した11月以降は旅行オフシーズンおよびコロナウィルス感染症再拡大と相まって減少が続いている。しかし、前年同月比128%、前々年比は210%で2月としては最高値を記録している。

3月はまん延防止等重点措置が解除されることから、これから旅行先をリサーチするユーザーに対して、春から夏に向けたコンテンツをTOPページに表示するなど季節を先取りしたサイト構成を行っていく。

＜過去5年のセッション数の推移（※日本語及び外国語の全体の数値）＞

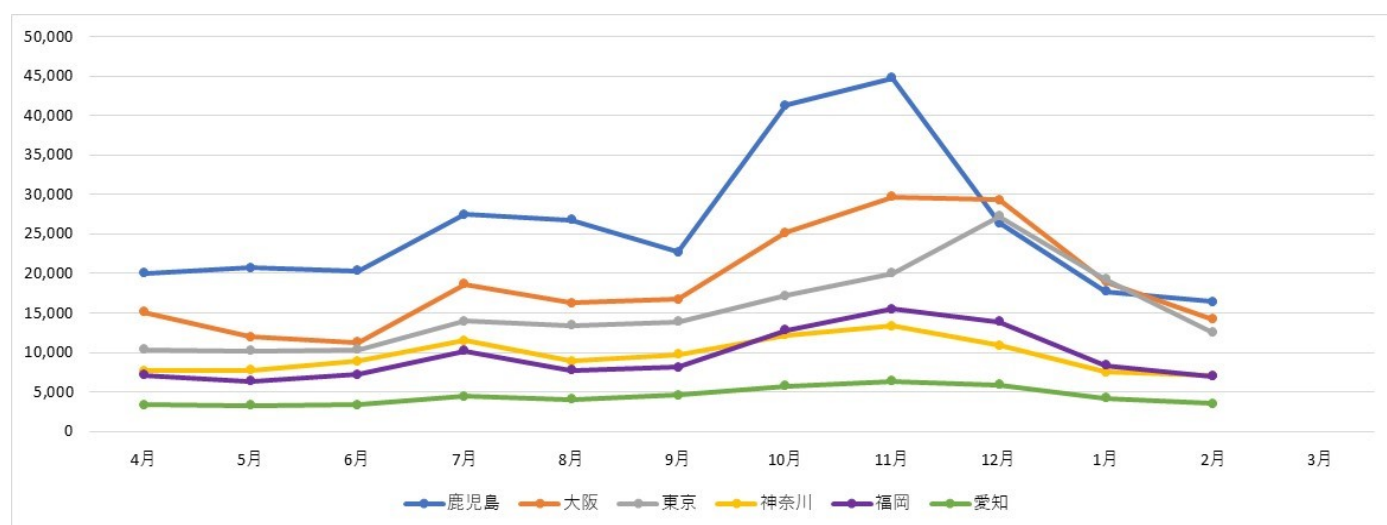


### ②地域別セッション数

地域別セッション数の推移をみると、2月は再び鹿児島が1位になった。このことから移動の制限がある中で県内ユーザーが近場で観光できる場所をリサーチしていたことがわかる。

2月はSNS等でもマイクロツーリズムを喚起する投稿を行ったが、まん延防止等重点措置解除後はターゲットを更に広げて情報発信を行っていく。

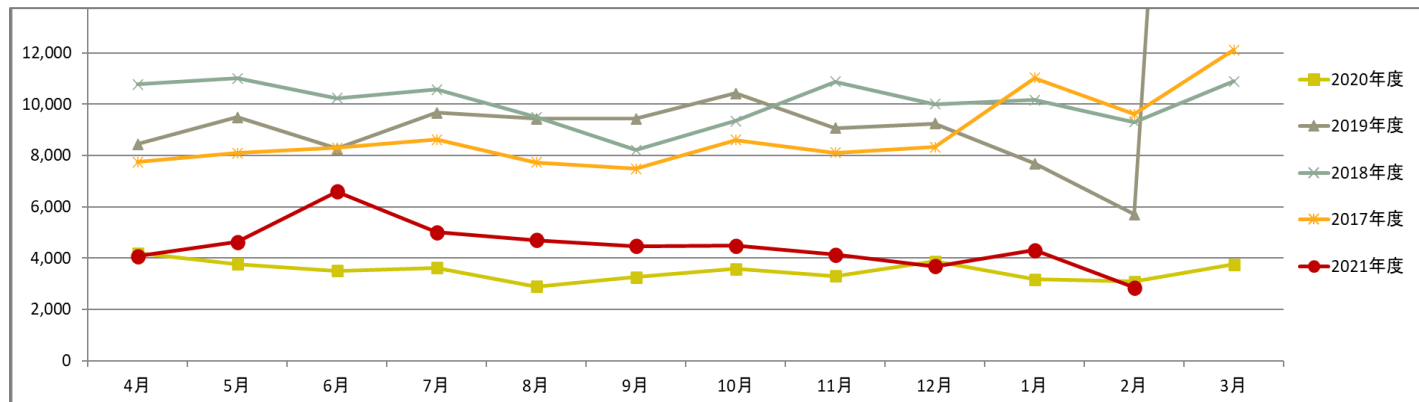
＜地域別セッション数の推移＞



### ③海外のセッション数

海外のセッション数の推移をみると、2021 年 6 月以降減少傾向で推移している。世界中で変異株が猛威を奮っていることから、現時点では鹿児島への旅行興味が見られず、インバウンド需要の回復には、まだ時間を要すると考えられる。

#### <過去 5 年のセッション数推移（海外）>

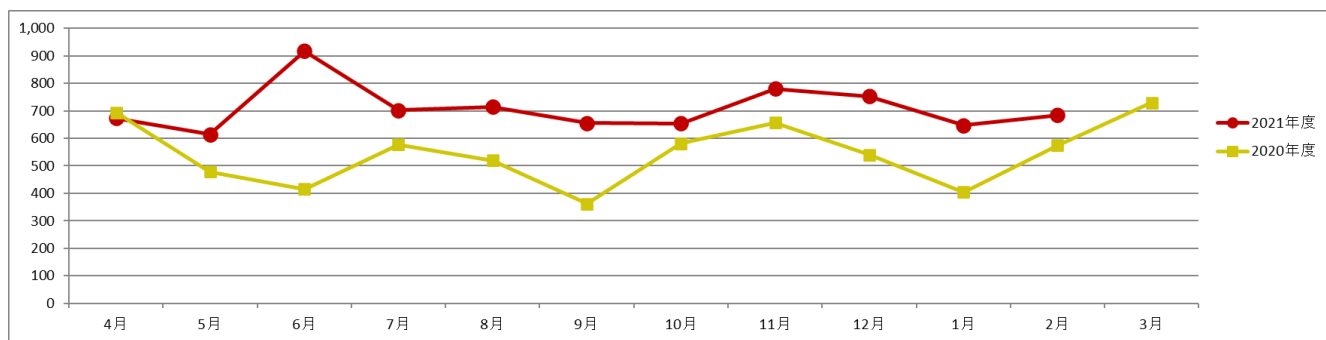


※プロモーションを行った 2019 年 3 月の数値「64,978」を除く。

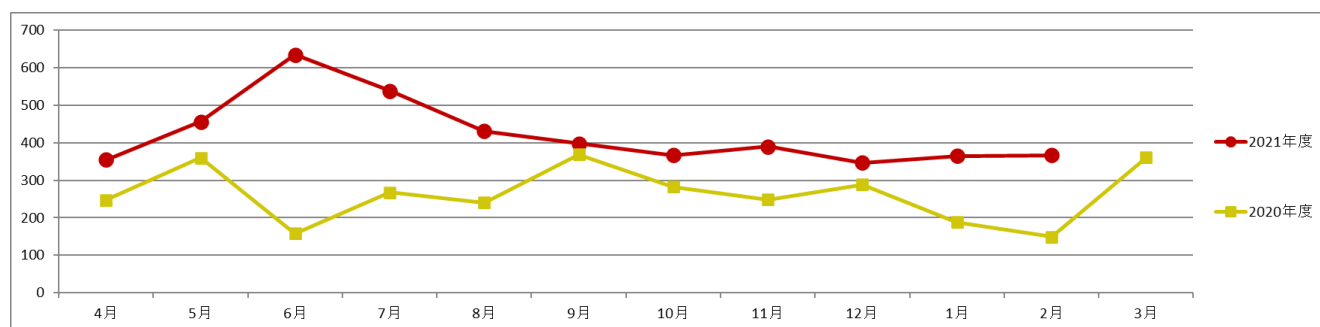
### ④言語別セッション数

言語別セッション数をみると英語・簡体字については横ばいとなっている。繁体字・韓国語については、1 月は増加したが 2 月は再度減少している。

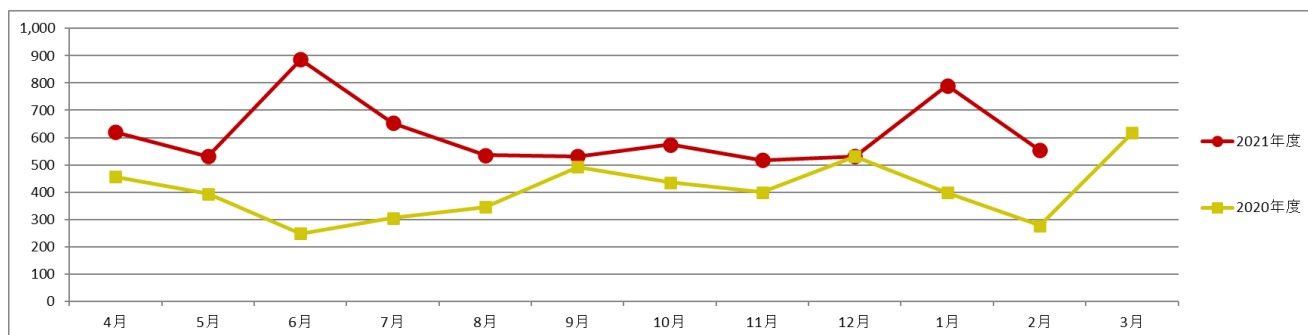
#### <セッション数推移（英語）>



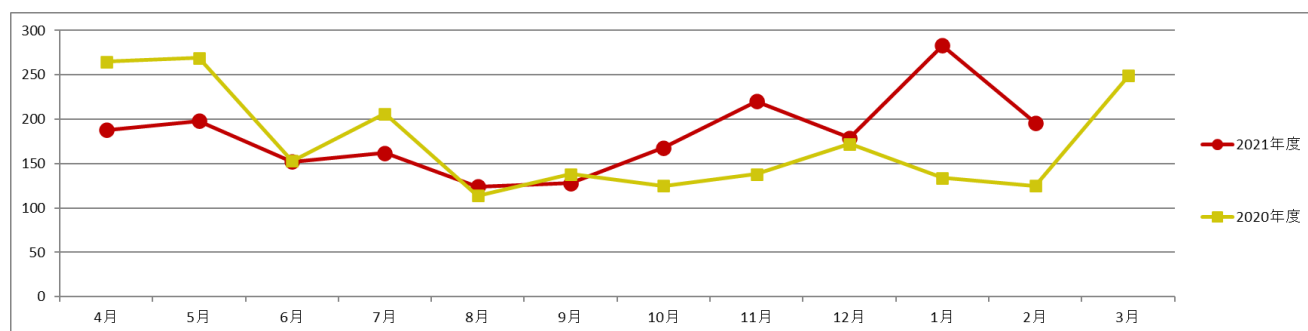
#### <セッション数推移（中国語 簡体字）>



<セッション数推移（中国語 繁体字）>



<セッション数推移（韓国語）>



## ⑤アクセスワード

アクセスワードをみると1月に続き「しろくま」関連ワードがランクインしており、やはりユーザーが春から夏のオンシーズンに向けて情報収集を行っていることがわかる。

「鹿児島 観光」は前月と比較して大きく減少してることから、旅行オフシーズンとコロナ感染症拡大に伴い県外ユーザーの旅行意欲が大きく低下したと考えられる。

それに対して、「錦江湾公園」や「慈眼寺公園」は増加していることから、まん延防止等重点措置適用中はマイクロツーリズムが促進された可能性が高い。

今後は、まん延防止等重点措置の解除後を見据えて、ニーズの高いしろくまの特集記事をTOPページに掲載するなど春・夏に向けた情報発信を行っていく。

### <1月のアクセスワード（上位50件）>

順位	キーワード	クリック数	表示回数	クリック率	平均掲載順位	クリックシェア
1	鹿児島 観光	5,943	34,664	17%	2.1	15.05%
2	鹿児島観光	2,316	12,801	18%	2.1	5.87%
3	桜島 観光	1,842	3,877	48%	1.1	4.66%
4	鹿児島市 観光	1,018	2,199	46%	1.0	2.58%
5	桜島観光	1,013	2,283	44%	1.1	2.57%
6	桜島	954	54,619	2%	4.3	2.42%
7	鹿児島市内 観光	503	841	60%	1.0	1.27%
8	鹿児島 グルメ	451	5,820	8%	3.2	1.14%
9	霧島神宮	423	51,239	1%	12.6	1.07%
10	鹿児島	404	186,985	0.2%	6.3	1.02%
11	鹿児島中央駅	373	32,728	1%	10.5	0.94%
12	鹿児島水族館	355	11,697	303%	2.9	0.90%
13	かごりん	321	751	43%	1.9	0.81%
14	鹿児島市	305	85,208	0.3%	4.6	0.77%
15	鹿児島 桜島	243	1,841	13%	2.0	0.62%
16	仙巖園	233	10,754	2%	2.9	0.59%
17	鹿児島 しろくま	220	1,418	16%	3.0	0.56%
18	鹿児島市内観光	206	424	49%	1.0	0.52%
19	鹿児島市内	202	2,026	10%	1.1	0.51%
20	ウォーターフロントパーク	194	930	21%	2.5	0.49%
21	鹿児島観光 グルメ	193	655	29%	1.3	0.49%
22	鹿児島市観光	183	431	42%	1.0	0.46%
23	しろくま 鹿児島	175	1,477	12%	3.1	0.44%
24	錦江湾公園	171	1,214	14%	2.0	0.43%
25	鹿児島 屋台村	166	435	38%	1.0	0.42%
26	鹿児島ウォーターフロントパーク	165	600	28%	1.7	0.42%
27	鹿児島市内 観光 モデルコース	163	227	72%	1.0	0.41%
28	いおワールドかごしま水族館	159	4,714	3%	2.9	0.40%
29	鹿児島シティビュー	136	799	17%	4.7	0.34%
30	慈眼寺公園	135	673	20%	1.9	0.34%
31	鹿児島グルメ	134	1,700	8%	3.6	0.34%
32	桜島フェリー	128	20,787	1%	4.0	0.32%
33	鹿児島 水族館	120	3,111	4%	2.9	0.30%
34	kagoshima	116	19,815	1%	8.3	0.29%
35	鹿児島 観光 モデルコース	116	1,775	7%	3.8	0.29%
36	西郷隆盛	115	38,657	0.2%	11.8	0.29%
37	鹿児島市観光スポット	103	250	41%	1.0	0.26%
38	明治維新	99	25,797	0.3%	4.4	0.25%
39	花尾神社	94	1,878	5%	3.9	0.24%
40	天文館ミリオネーション	94	165	57%	1.1	0.24%
41	ざぼんラーメン 公式	89	222	40%	1.5	0.23%
42	鹿児島 観光 子供	89	464	19%	2.4	0.23%
43	鹿児島 イベント	87	2,605	3%	8.8	0.22%
44	鹿児島市観光ナビ	85	102	83%	1.0	0.22%
45	屋台村 鹿児島	84	227	37%	1.1	0.21%
46	鹿児島市 イベント	84	484	17%	3.3	0.21%
47	桜島シーサイドホテル	81	1,011	8%	8.4	0.21%
48	鹿児島 修学旅行	81	188	43%	1.0	0.21%
49	しろくま	77	14,655	1%	7.2	0.19%
50	仙巖園	77	2,514	3%	2.6	0.19%
		39,488	1,753,424	2%	9.1	100.00%

### <2月のアクセスワード（上位50件）>

順位	キーワード	クリック数	表示回数	クリック率	平均掲載順位	クリックシェア
1	鹿児島 観光	3,749	32,528	12%	2.8	11.71%
2	鹿児島観光	1,321	12,402	11%	3.0	4.13%
3	桜島 観光	1,082	4,132	26%	1.9	3.38%
4	鹿児島市 観光	945	1,936	49%	1.0	2.95%
5	桜島	790	38,118	2%	3.1	2.47%
6	桜島観光	577	2,150	27%	1.9	1.80%
7	鹿児島	483	171,435	0.2%	5.6	1.51%
8	鹿児島市内 観光	458	764	60%	1.0	1.43%
9	鹿児島 グルメ	400	5,906	7%	3.5	1.25%
10	鹿児島中央駅	314	26,308	1%	9.7	0.98%
11	鹿児島水族館	275	8,483	3%	2.9	0.86%
12	鹿児島 桜島	267	1,488	18%	1.3	0.83%
13	かごりん	263	677	39%	1.9	0.82%
14	霧島神宮	262	23,157	1%	10.9	0.82%
15	錦江湾公園	244	1,330	18%	2.0	0.76%
16	鹿児島市	232	74,773	0.3%	4.5	0.72%
17	鹿児島観光 グルメ	231	727	32%	1.2	0.72%
18	鹿児島 しろくま	223	1,444	15%	3.0	0.70%
19	慈眼寺公園	214	846	25%	1.9	0.67%
20	鹿児島市内観光	194	404	48%	1.0	0.61%
21	仙巖園	194	10,485	2%	3.1	0.61%
22	しろくま 鹿児島	181	1,287	14%	3.0	0.57%
23	鹿児島市観光	167	364	46%	1.0	0.52%
24	鹿児島 観光 モデルコース	154	1,559	10%	3.1	0.48%
25	鹿児島グルメ	149	1,757	8%	4.0	0.47%
26	鹿児島市内	144	1,751	8%	1.8	0.45%
27	鹿児島市内 観光 モデルコース	139	193	72%	1.0	0.43%
28	鹿児島シティビュー	130	691	19%	4.8	0.41%
29	鹿児島市観光スポット	126	290	43%	1.0	0.39%
30	西郷隆盛	123	48,667	0.2%	12.4	0.38%
31	いおワールドかごしま水族館	113	3,565	3%	2.8	0.35%
32	桜島フェリー	107	13,986	1%	3.6	0.33%
33	鹿児島 屋台村	105	274	38%	1.0	0.33%
34	鹿児島 水族館	99	2,607	4%	2.9	0.31%
35	ウォーターフロントパーク	91	451	20%	2.4	0.28%
36	鹿児島 観光 子供	86	352	24%	2.2	0.27%
37	明治維新	84	23,282	0.3%	7.6	0.26%
38	ざぼんラーメン 公式	82	225	36%	1.2	0.26%
39	城山展望台	80	1,525	5%	2.9	0.25%
40	天文館	80	14,303	1%	7.0	0.25%
41	児玉美術館	78	1,000	8%	3.8	0.24%
42	kagoshima	76	15,749	0.4%	9.3	0.24%
43	鹿児島 レンタサイクル	76	138	55%	2.5	0.24%
44	鹿児島 観光 バス	76	277	27%	1.0	0.24%
45	鹿児島市観光ナビ	75	90	83%	1.0	0.23%
46	桜島 サイクリング	74	130	57%	1.0	0.23%
47	鹿児島 修学旅行	74	135	55%	1.0	0.23%
48	丹下梅子	74	393	19%	2.7	0.23%
49	維新ふるさと館	70	1,737	4%	3.0	0.22%
50	奄美の里	70	2,066	3%	3.5	0.22%
		32,017	1,592,558	2%	9.3	100.00%

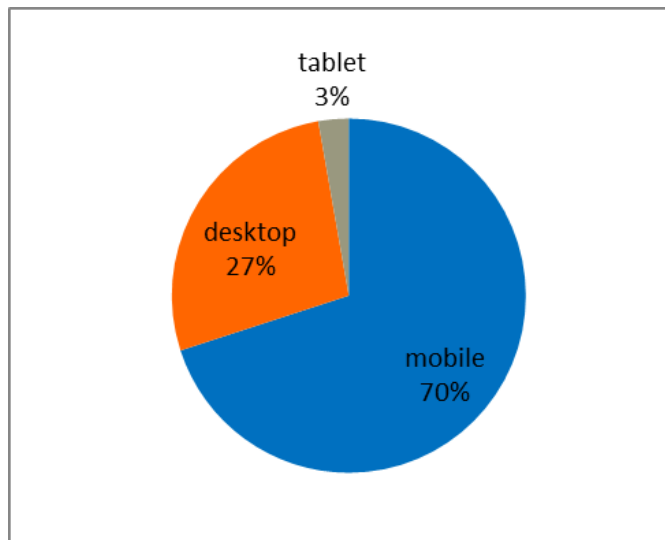


## ⑥アクセス端末

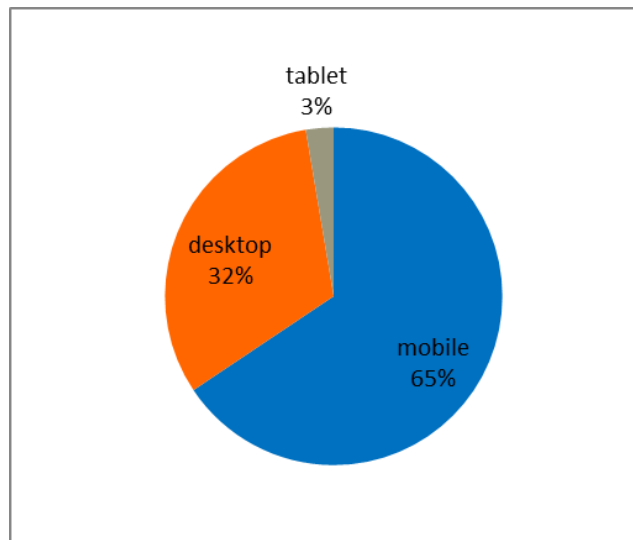
アクセス端末の割合をみると、2月はモバイルが65%、デスクトップが32%となっており、前月と比較してデスクトップでの閲覧割合が高くなっている。全国的な感染拡大を受けて、旅ナカ（スマホ）での利用が減少し、旅マエ（デスクトップ）での利用が増加したと推察する。

上記は一時的な変化と想定されるため引き続きスマートフォンでの見せ方を意識したサイト構成を行う。

＜アクセス端末の割合（令和4年1月）＞



＜アクセス端末の割合（令和4年2月）＞



5 コンベンション支援件数及び人数（2月）

（単位 上段：件・下段：人）

	1月	2月	3月	4月	5月	6月	7月	8月	9月	10月	11月	12月	年計
令和4年	10 2,180	6 565	2 750										18 3,495
令和3年	2 544	0 0	2 1,700	3 2,032	1 154	1 600	9 5,086	2 770	0 0	5 3,075	5 1,780	2 2,850	32 18,591
令和2年	10 1,148	15 5,87	0 0	0 0	0 0	0 0	1 220	0 0	1 200	2 610	3 1,520	3 2,570	35 12,142
平成31年 （令和元年）	9 1,316	13 4,49	10 4,743	9 4,197	15 5,229	13 4,574	22 12,142	20 14,177	13 5,890	33 8,842	30 16,253	7 3,890	194 85,749
平成30年	9 3,271	14 3,850	14 6,643	10 4,695	17 19,390	17 7,859	35 19,220	27 10,366	25 11,654	41 25,477	31 16,917	14 7,426	254 136,768

※3月は、3月5日現在の予定数。

【2月の支援予定】

- ・2/3～2/16 J R 東海硬式野球部 鹿児島キャンプ（平和リース球場）
- ・2/7～2/14 藤枝MYFC 鹿児島キャンプ（国分運動公園多目的グラウンド）
- ・2/7～2/25 豊田自動織機女子ソフトボール部 鹿児島キャンプ（市民球場）
- ・2/15～3/12 松本山雅FC 鹿児島キャンプ（県立鴨池補助競技場）
- ・2/17～2/18 第7回高校生国際シンポジウム（565名）（宝山ホール）

※900名規模がハイブリット形式に変更

- ・2/19～3/4 慶應義塾体育会野球部 鹿児島遠征（平和リース球場・市民球場・鴨池ドーム）
- ・2/26～2/27 第52回全国青年司法書士協議会かごしま全国大会・全国青年司法書士協議会定時総会（200名）（川商ホール）

※500名規模がハイブリッド形式に変更

【3月の支援予定】

- ・3/5～3/6 第9回 全国てんかんセンター協議会総会（鹿児島大会2022）  
（200名 かごしま県民交流センター）
- ・3/19～3/21 令和3年度第23回九州高等学校10人制ラグビーフットボール大会  
（550名 ふれあいスポーツランド）